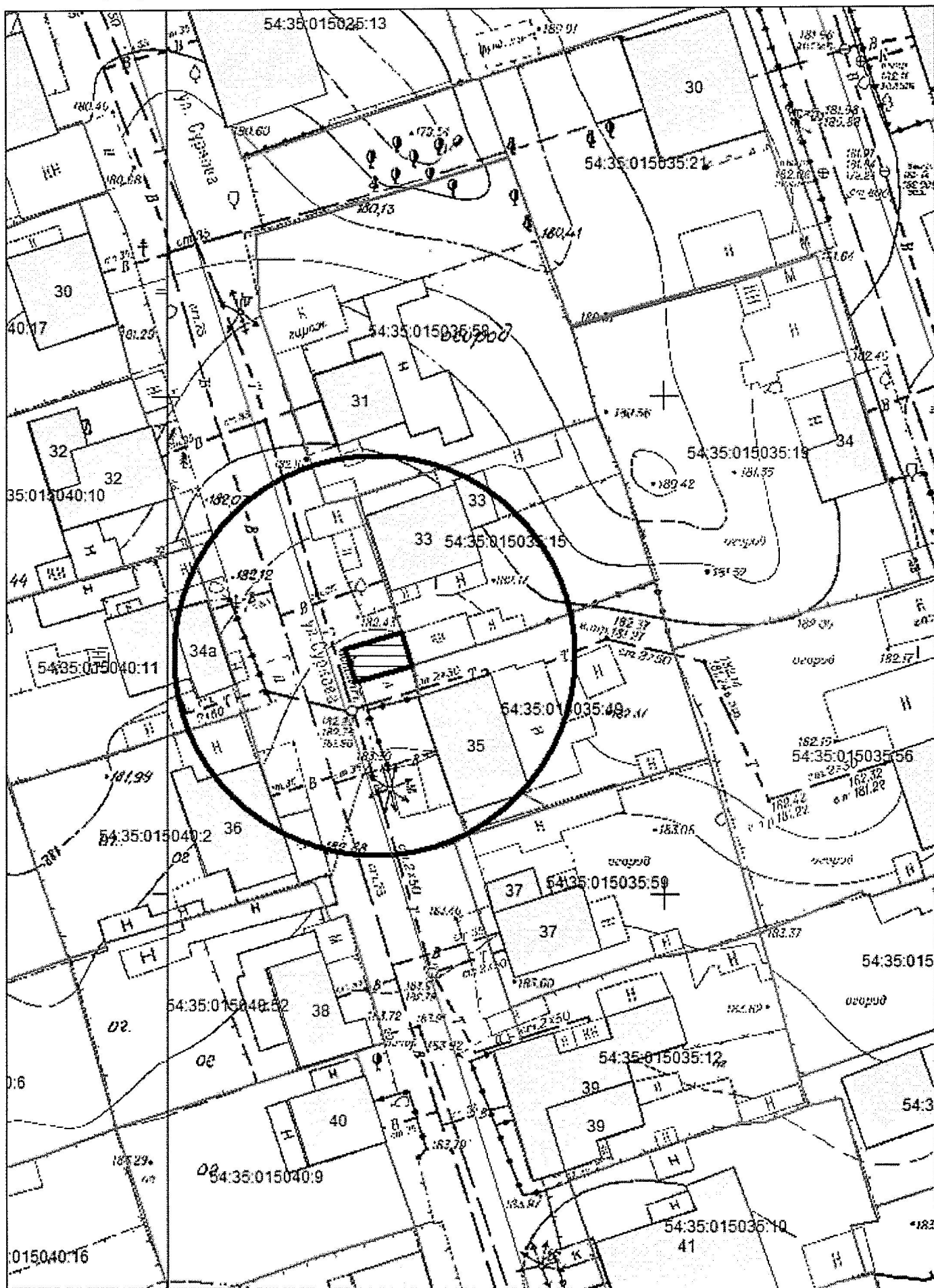


Информация о последствиях самовольного размещения нестационарных объектов

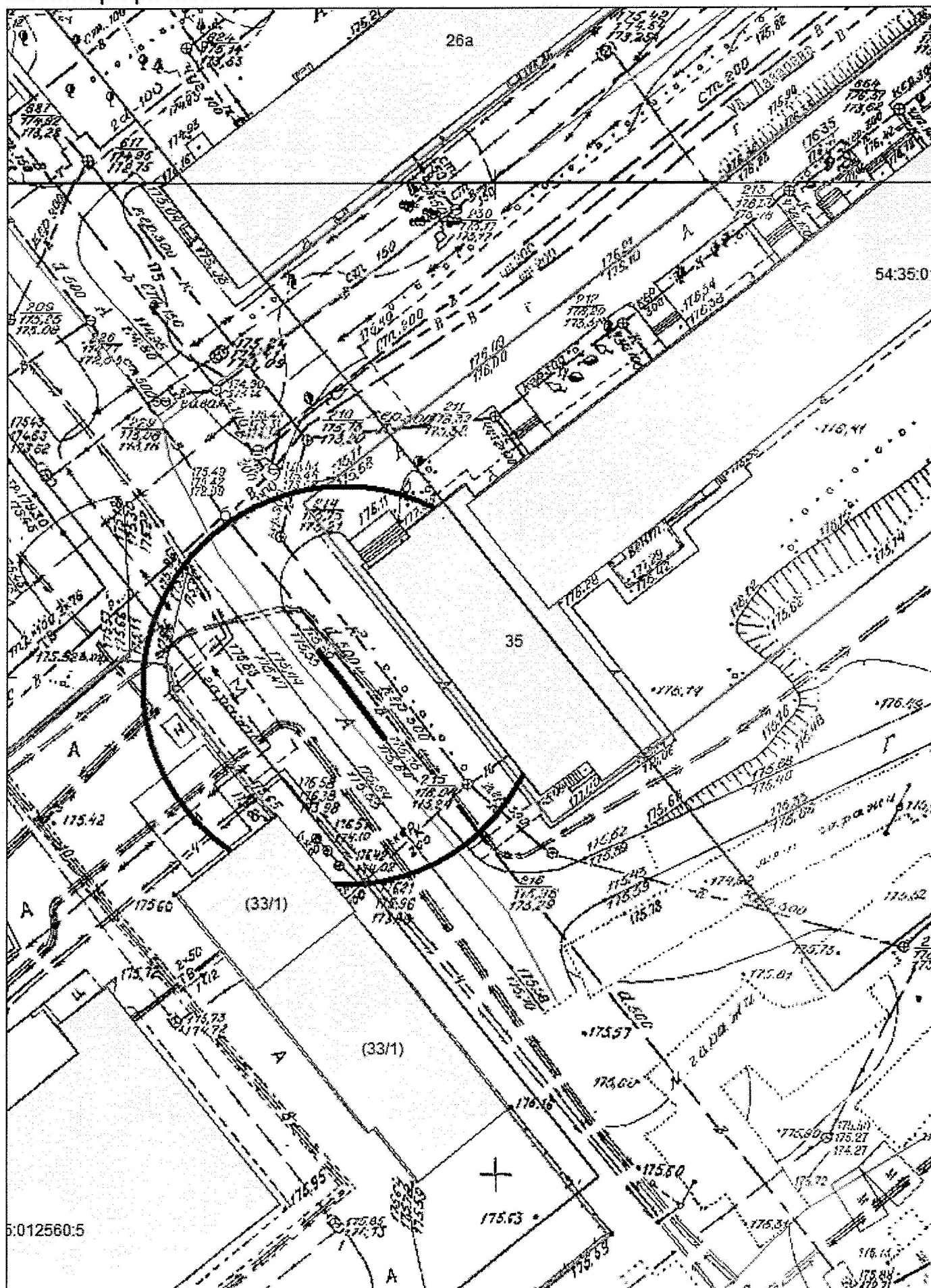
По результатам заседания комиссии по вопросам демонтажа самовольных нестационарных объектов на территории города Новосибирска от 28.10.2021 № 188 принято решение о демонтаже самовольных нестационарных объектов в пределах территорий, представленных на картах – схемах.

В соответствии с действующим Положением о нестационарных объектах на территории города Новосибирска, утвержденным решением Совета депутатов города Новосибирска от 29.04.2015 № 1336 (в редакции от 30.06.2021) (далее – Положение) в случае выявления повторного размещения самовольного нестационарного объекта в течение календарного года в пределах территории в радиусе 20 м от ранее демонтированного нестационарного объекта, указанной в карте-схеме территории, также в случае перемещения самовольного нестационарного объекта в пределах территории планируемого демонтажа и (или) если внешний вид его, в том числе размер, изменен, администрацией района (округом по районам) города Новосибирска (далее – администрация района (округ по районам)) составляется акт о выявлении самовольного нестационарного объекта (далее – акт о выявлении). На основании такого акта о выявлении департамент строительства и архитектуры мэрии города Новосибирска, администрации районов (округ по районам) обеспечивают повторный демонтаж самовольного нестационарного объекта без совершения действий, предусмотренных пунктами 6.6 – 6.8 Положения.

Карта схема территории № 1207
по адресному ориентиру: ул.Суркова, (33)
на топографическом плане в масштабе М1:500

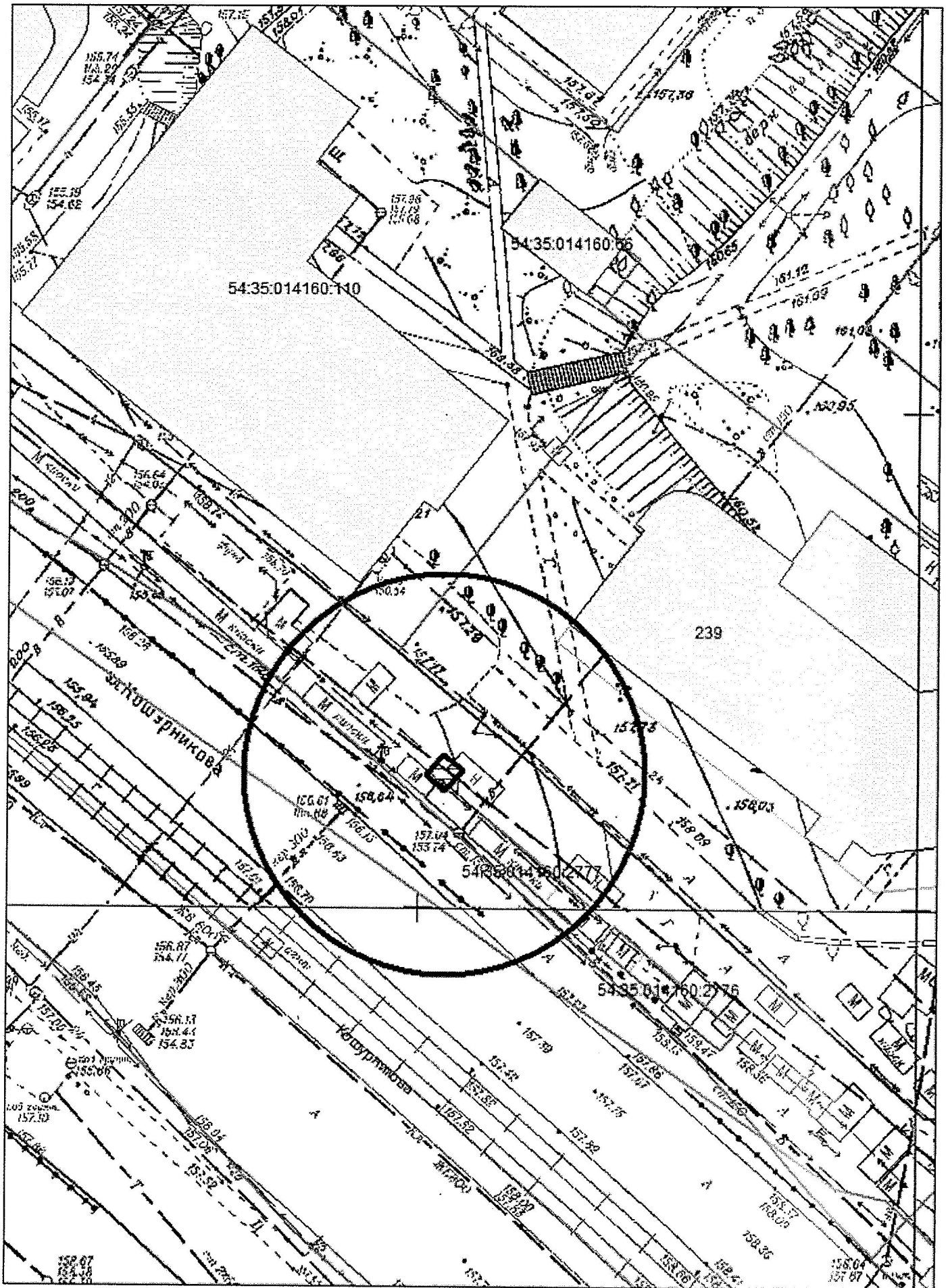


Карта схема территории № 1208
по адресному ориентиру: ул. Лазарева, (35)
на топографическом плане в масштабе М1:500

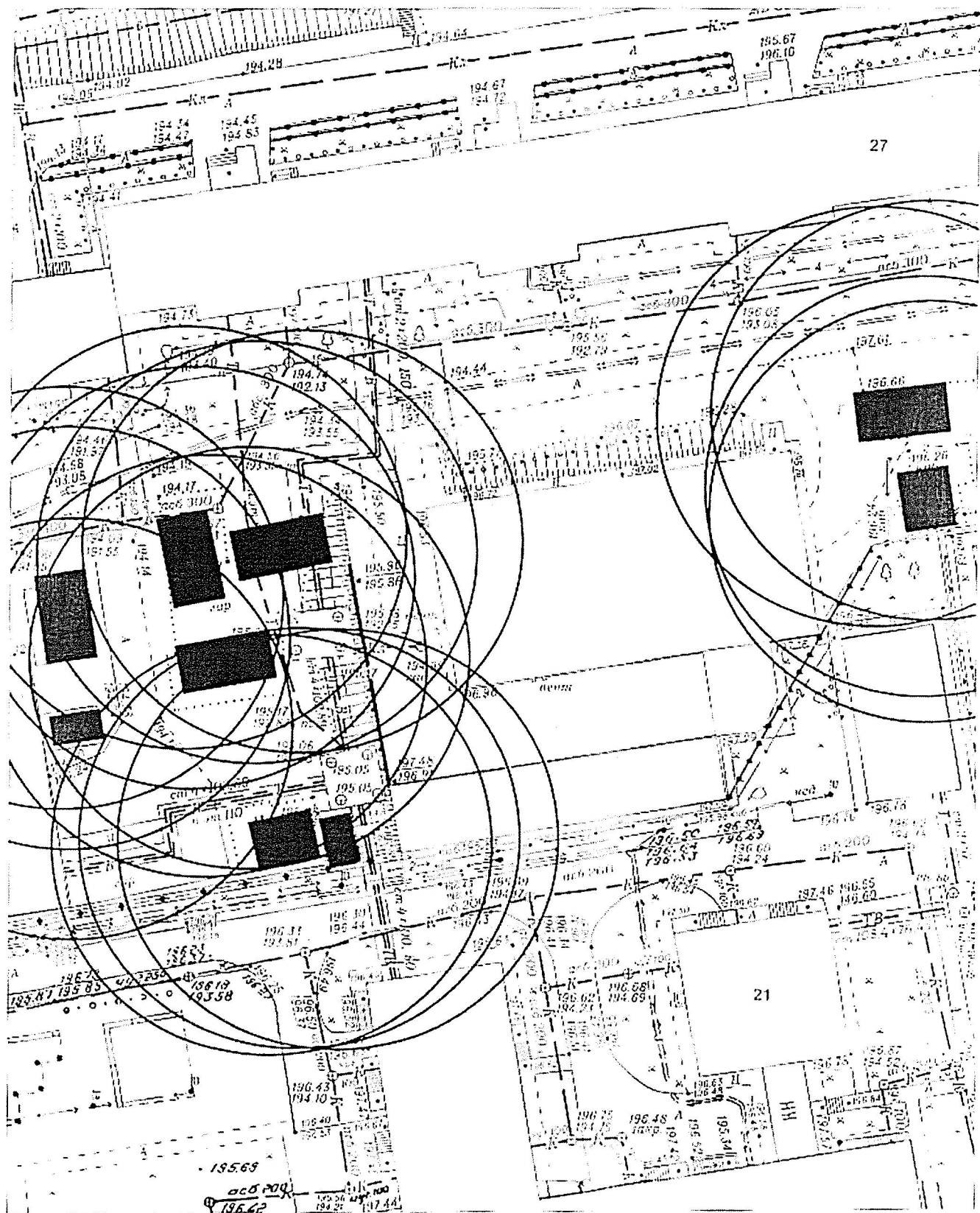


5:012560.5

Карта схема территории № 1209
по адресному ориентиру: ул. Бориса Богаткова, (239)
на топографическом плане в масштабе М1:500



Карта-схема территории № 1210
по адресному ориентиру улица В. Высоцкого, (27)
на топографическом плане М 1:500



Карта - схема территории № 1212
по адресному ориентиру улица ул. К. Либкнехта, (120)
на топографическом плане М 1:500

